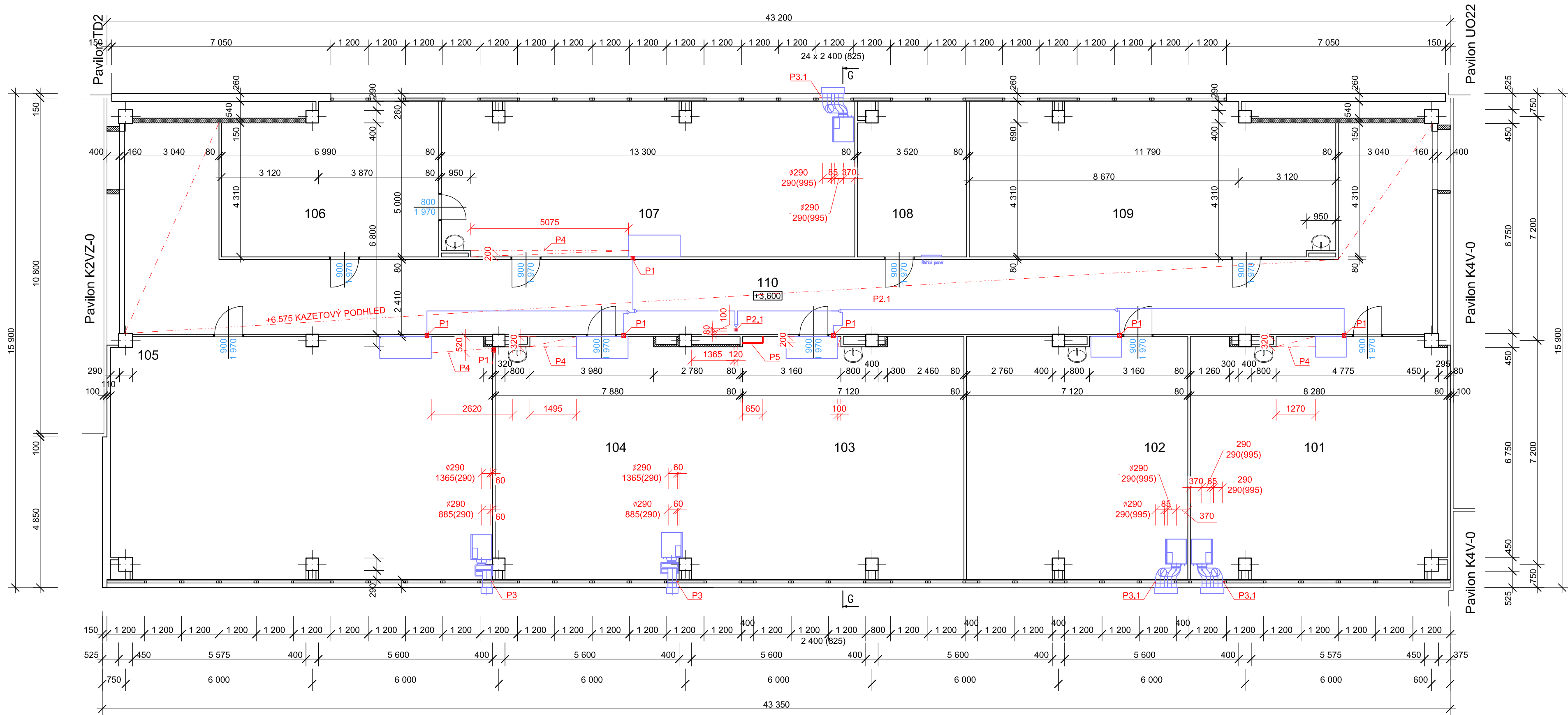


PŮDORYS 2.NP



LEGENDA MATERIÁLŮ

- PŮVODNÍ ŽB KONSTRUKCE SKLETU, VÝPLŇOVÉ ZDIVO A PŘÍČKY
- NOVÉ KONSTRUKCE
- KONSTRUKCE Z BETONU PROSTÉHO
- KONSTRUKCE ZE ŽELEZOBETONU
- TECHNOLOGIE - VZT JEDNOTKY A PŘÍSLUŠENSTVÍ

LEGENDA MÍSTNOSTÍ

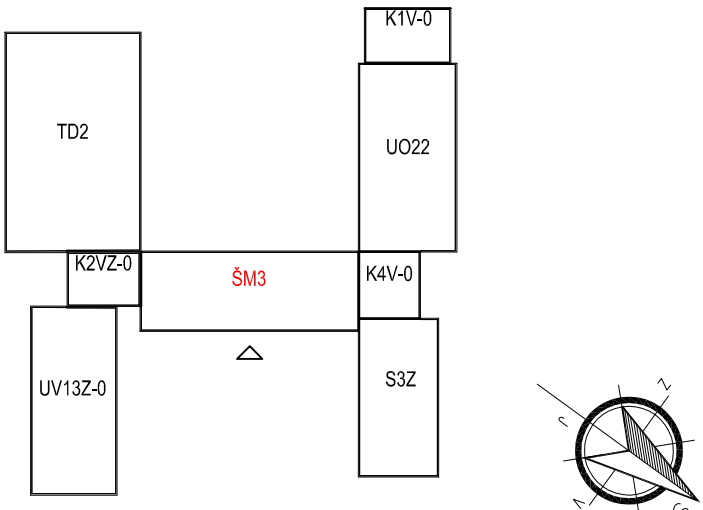
ČÍSLO MÍSTNOSTI	ÚČEL MÍSTNOSTI	PLOCHA
101	herna	63,60
102	herna	55,11
103	klubovna	55,02
104	klubovna	60,84
105	společenská místn.	93,38
106	knihovna	32,85
107	čítárna	66,18
108	kabinet	17,44
109	klubovna	56,41
110	chodba	128,27
plocha Σ		629,10

POZNÁMKA

P1 - VODOROVNÝ PROSTUP STĚNOU POD STROPY Ø120/80 mm, DÉLKY 120 mm  
P2.1 - SVISLÝ PROSTUP KONSTRUKCÍ STŘECHY  
120/80mm, DÉLKY 700 mm  
P3 - 2x VODOROVNÝ PROSTUP PUR PANELEM TL. 70 mm, PROSTUP Ø290 mm  
P3.1 - STÁVAJÍCÍ SPODNÍ SKLO OKNA BUDE VYSKLENO, BUDE PROVEDENA MONTÁŽ NOVÉ HPL SENDVIČOVÉ VÝPLNĚ O TL. MIN 24 mm. DO VÝPLNĚ BUDOU PROVEDENY OTVORY PRO VĚTRACÍ POTRUBÍ 2x Ø 290 mm. POVRCH BILÁ RAL 9016, JÁDRO PIR

P4 - SDK KASTL PRO ZAKRYTÍ ROZVODŮ KANALIZACE, SDK 12,5 mm BEZ POŽÁRNÍ ODOLNOSTI, VČETNĚ RÁMU Z KOVOVÝCH PROFILŮ  
P5 - SDK PŘEDSTĚNA JEDNODUCHÁ PRO ZAKRYTÍ ROZVODŮ CHLADIVA NEBO ROZVADĚČE, SDK 12,5 mm VYSOKOPEVNOSTNÍ, NA VÝŠKU PODLAŽÍ, VČETNĚ KOVOVÉ KONSTRUKCE.  
SÁDROKARTONOVÁ DESKA TL. 12,5 mm, REAKCE NA OHEŇ DLE ČSN EN 13501-1 A2 - s1, d0 FAKTOR DIFÚZNÍHO ODPORU μ 10, hustota ≥ 800 kg/m3, TVRDOTA POVRCHU DLE ČSN EN 520 ≤ 15

mm, PEVNOST V TAHU ZA OHYBU - L ≥ 725 N, PEVNOST V TAHU ZA OHYBU - T ≥ 300 N, PEVNOST V TLAKU KOLMO K POVRCHU DESKY σDz 15MPa



±0,000 = 224,30 m.n.m.

Rekuperace - ZŠ JUDr. Josefa Mareše			
ČÁST	D. VÝKRESOVÁ DOKUMENTACE	MÍSTO K.Ú. Znojmo - louka parc.č.150/65	OBJEDNATEL Město Znojmo
DÍL	Architektonicko-stavební	KRESLIL Ing. Roman Zvěřina	STUPEŇ DPS
OBJEKT	SO01.3 OBJEKT ŠM3	MĚŘÍTKO 1:100	Č.ZAK. 19_67
NAZEV VÝKRESU	PŮDORYS 2.NP	VYDÁNO 21.2.2020	REVIZE R1
		Č.PARÉ 1	Č.V. D.1.1.09